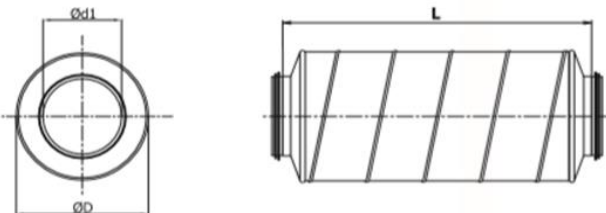


## Beskrivelse

Lyddæmper  
Cirkulær



## Montage og vedligehold

Inden montage tjekkes alle dele eksempelvis tætningslister. Eventuelle urenheder fjernes

Vedligeholdes udvendigt ved at rengøre med egnet redskab; kost, støvsuger eller klud.

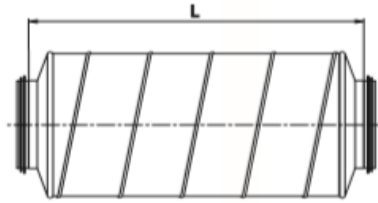
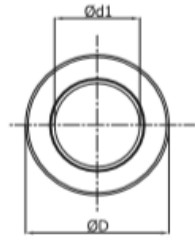
Det anbefales jævnligt at kontrollere fittings og rør indvendigt og om nødvendigt rengøre disse for at undgå støv og skidt.



<b>Bestilling - eksempel</b>	SLL	160	600
Produkt			
Dimension 1 Ød <sub>1</sub>			
Længde l			

## Dimensioner

Dimension 1 Ød <sub>1</sub>	Længde l	Lyddæmpning (dB) ved frekvens (HZ)							vægt kg
		125	250	500	1000	2000	4000	8000	
80	300	6	15	29	45	50	26	28	2
80	600	11	19	33	49	54	30	32	3
80	900	13	22	36	52	57	33	35	5
80	1200								7
100	300	5	13	26	41	44	22	24	2
100	600	9	17	30	45	49	27	29	3
100	900	12	19	32	48	51	29	31	5
100	1200								7
125	300	4	11	22	37	41	19	21	3
125	600	8	15	27	41	45	24	25	4
125	900	11	18	29	44	47	26	28	7
125	1200								9
160	300	3	9	20	33	35	16	18	3
160	600	7	14	24	37	39	21	22	60
160	900	10	16	26	40	42	23	25	8
160	1200								10
200	300	2	7	16	31	31	15	16	4
200	600	6	11	20	35	35	19	20	7
200	900	8	13	23	38	38	22	23	10
200	1200								12
250	300								
250	600	5	11	19	30	28	16	18	11
250	900	8	13	22	33	31	19	20	14



Dimension 1 Ød <sub>1</sub>	Længde l	Lyddæmpning (dB) ved frekvens (HZ)							Vægt kg
		125	250	500	1000	2000	4000	8000	
250	1200	11	17	25	35	34	21	23	17
315	600	14	17	21	26	26	15	15	16
315	900	12	20	39	35	30	18	19	21
315	1200	14	24	35	42	34	22	23	26
355	600	10	15	20	23	23	13	14	26
355	900	11	19	28	32	27	16	18	29
355	1200	13	22	34	39	31	18	21	33
400	600	9	15	18	21	20	12	11	21
400	900	11	18	26	30	24	14	14	30
400	1200	12	22	32	37	28	16	17	41
450	900	10	17	24	27	21	13	13	40
450	1200	11	21	30	34	25	15	16	46
500	600	8	13	14	15	15	10	9	23
500	900	10	16	22	24	19	13	13	35
500	1200	11	20	28	31	23	15	16	43
630	900	8	15	20	22	17	11	11	50
630	1200	10	18	26	29	21	13	14	58
710	1200	9	17	23	27	18	11	12	64
800	1200	9	17	22	25	18	11	12	73